

SOPHIE, STÉPHANE

Accompagnement en communication visuelle pour l'industrie

Qui sommes-nous ?

Nous sommes un duo de graphistes freelances spécialisés dans la création et la production de supports imprimés : édition, catalogues, identités visuelles, supports grand format et dispositifs de communication. Basés dans les Hauts-de-France, nous travaillons principalement avec des clients à Paris et en Île-de-France, tout en menant nos projets entièrement à distance.

Notre approche

Notre travail repose sur une culture forte du print et de la production graphique.

Nous concevons régulièrement des supports exigeants sur le plan technique : • catalogues, magazines, stands, supports grand format ou documents éditoriaux.

Notre fonctionnement en duo nous permet d'offrir :

- une grande réactivité
- une bonne capacité d'absorption sur les phases de production
- un suivi fluide des projets

Notre mission

Concevoir des supports visuels efficaces et bien structurés, en apportant :

- une direction artistique claire
- une mise en page rigoureuse
- des fichiers parfaitement préparés pour l'impression

Références

Nous avons collaboré avec des institutions publiques, PME, artisans et groupes industriels, sur des projets éditoriaux, événementiels ou digitaux.

Ce mini-book présente quelques-unes de nos réalisations communes.

Bonne lecture et au plaisir d'échanger sur vos projets industriels !

Sophie Hermans & Stéphane Lebeau

CLIENT / TOCROP

• Contexte :

TOCROP, acteur de **l'agriculture sans pesticides, antibiotiques ni engrais chimiques**, souhaitait moderniser son identité visuelle pour affirmer son positionnement et renforcer son impact.

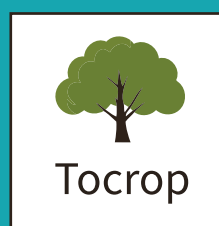
• Notre intervention

- Refonte du logo : modernisation tout en conservant l'ADN écologique et naturel de la marque.
- Création d'une identité visuelle complète : couleurs, typographies, iconographie et univers graphique.
- Conception d'un stand événementiel : design impactant pour salons et événements professionnels.

• Résultat et impact

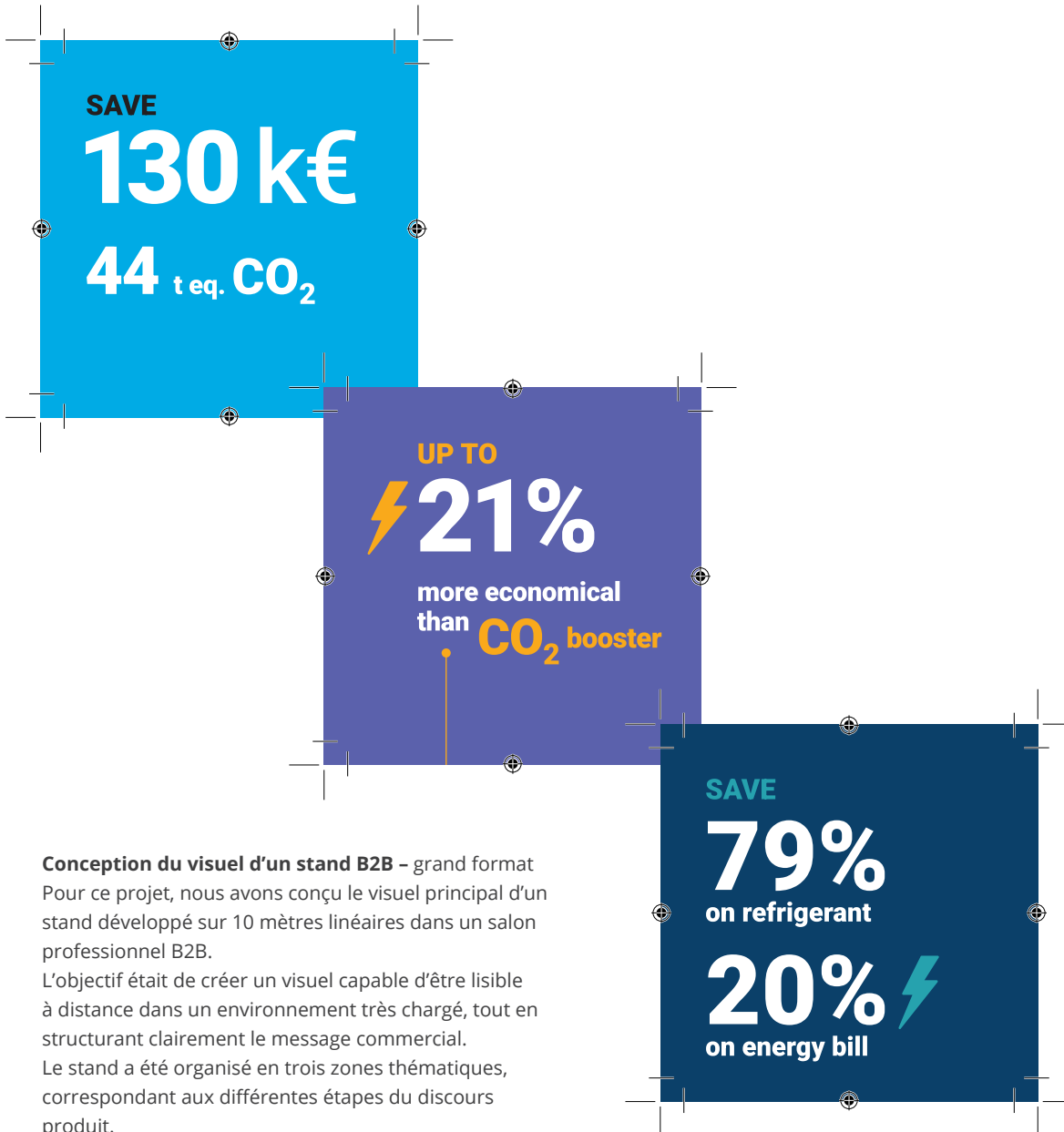
- Une nouvelle identité visuelle forte et distinctive, en accord avec les valeurs de TOCROP.
- Un stand événementiel percutant, optimisé pour capter l'attention lors des salons.
- Une cohérence graphique renforcée sur tous les supports de communication.

Une meilleure reconnaissance de la marque, facilitant son positionnement sur le marché de l'agriculture durable.



SALON

CLIENT /
CLIMALIFE GROUPE DEHON / HONEYWELL - SOLSTICE



Conception du visuel d'un stand B2B – grand format
Pour ce projet, nous avons conçu le visuel principal d'un stand développé sur 10 mètres linéaires dans un salon professionnel B2B.

L'objectif était de créer un visuel capable d'être lisible à distance dans un environnement très chargé, tout en structurant clairement le message commercial.

Le stand a été organisé en trois zones thématiques, correspondant aux différentes étapes du discours produit.

Ces zones étaient matérialisées dans la scénographie par des modules surélevés rétroéclairés, ce qui impliquait une conception graphique précise pour que les éléments visuels s'alignent parfaitement avec les zones lumineuses.

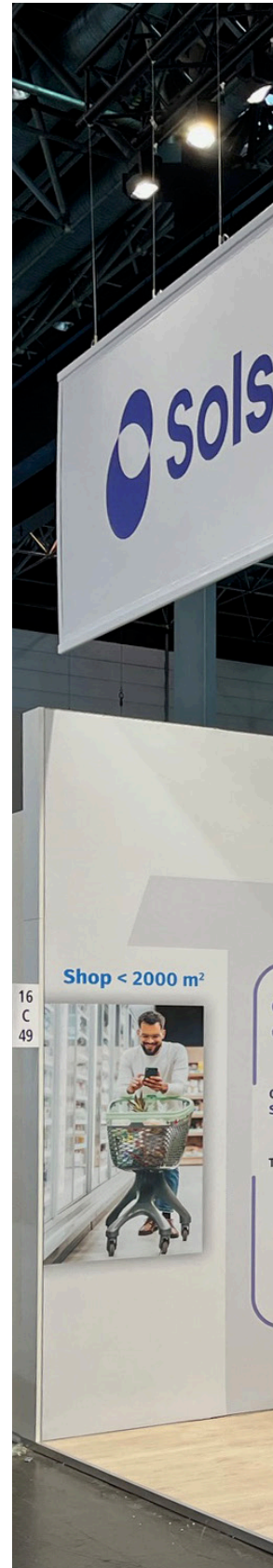
La création a donc été pensée à la fois pour :

l'impact visuel dans les allées du salon

la lisibilité du message pour les visiteurs

l'intégration aux contraintes techniques de fabrication

Nous intervenons régulièrement sur ce type de projets pour accompagner standistes, agences ou indépendants sur la conception de visuels grand format destinés aux salons professionnels.



tice

climalife®



matelex
connected refrigeration

Redefining refrigeration to help supermarkets achieve carbon neutrality

Lower emissions

Lower costs

Higher performance

Compare the eco-efficiency of cooling systems

Condensing unit Solstice® L40X (R-455A)

transcritical CO₂ booster

UP TO **21%** more economical than CO₂ booster

OPEX BENEFITS
CAPEX BENEFITS

Choose the right refrigerant for your shop

Condensing unit Solstice® L40X (R-455A)

SAVE **130 k€**
44 t_{eq} CO₂

Measure & optimise performance of hundreds of shops

Supervision PolarBox



SAVE **79%** on refrigerant
20% on energy bill

Avoid downtime
Improve performance
Regulatory compliant

matelex



IDENTITÉ

CLIENT /
TELENE - GROUPE ZION



Conception du visuel d'un stand

B2B – Pour le JEC World, salon dédié aux professionnels de l'industrie des composites, Telene spécialiste des composites pour véhicules utilitaires (Camions, Bus, Tracteurs...) souhaitait mettre en évidence ses recherches dans de nouveaux marchés.

MAGAZINES

CLIENT / CLIMALIFE

Climalife Connect, magazine institutionnel à forte dimension technique, dédié aux applications des réglementations dans le secteur du froid et des fluides. Nous accompagnons Climalife sur l'ensemble de sa communication éditoriale et visuelle : magazine, newsletter, cahier de tendances et animations. En étroite collaboration avec le client, nous définissons la ligne éditoriale, les angles, les titres et la hiérarchisation des contenus, afin de rendre des sujets complexes clairs, lisibles et cohérents graphiquement.

climalife Connect

LE MAGAZINE DE L'INDUSTRIE ECO-EFFICIENTE

JUIN 2022

N° 20



www.climalife.fr

Prix : 3 €

climalife Connec

LE MAGAZINE DE L'INDUSTRIE ECO-EFFICIENTE



www.climalife.fr

tC

MAI 2023

N° 22



Prix: 3 €

climalife Connect

LE MAGAZINE DE L'INDUSTRIE ECO-EFFICIENTE

SEPTEMBRE 2023

N° 23



www.climalife.fr

Prix: 3 €

MAGAZINES

CLIENT / CLIMALIFE

Climalife Connect
Magazine institutionnel très
technique sur les applications
des réglementations :

- Newsletter
- Cahier de tendances
- Animations



PRODUCT FOCUS

Choose HQ-POE oil range for the maintenance of refrigeration systems!

Climalife has developed and extended its range of HQ POE oils from ISO grades 22 to 220 to meet every need. Oil is a key element in an installation. It must be selected with care to ensure that the compressor operates correctly, and is compatible with the refrigerant used, in accordance with the application and compressor manufacturer's recommendations.

Advantages of the HQ POE oils range:

- Effective protection against wear on moving parts and corrosion.
- Different viscosity grades to cover all lubrication needs.
- Wide range of operating temperatures.
- Ideal for installation maintenance.
- Optimised system lifetime.



FOR MORE INFORMATION
climallife.com/products/hq-poe-by-climallife

Our packaging

	HQ POE 22	HQ POE 32	HQ POE 46	HQ POE 68	HQ POE 100	HQ POE 150	HQ POE 220
1L metal can	✓	✓	✓	✓	✓	✓	✓
5L metal can	✓	✓	✓	✓	✓	✓	✓
20L metal can	✓	✓	✓	✓	✓	✓	✓

Solstice® yf: a long-term solution worth considering as a replacement for R-134a

Solstice® yf (R-1234yf) is a fluorinated gas from the hydrofluorolefin (HFO) family with a very low GWP (0.5 according to EU F-Gas III) and classified as A2L.

With pressures and performance similar to R-134a, it can be considered as a long-term solution in new commercial refrigeration installations for local shops (display cases, cold rooms). In addition to its use in condensing units, it can also be used in industrial refrigeration (central units, liquid coolers, etc.) and in small to very large heat pumps.

- R-1234yf is used with POE oils with a viscosity grade suited to its solubility.
 - R-1234yf is also the refrigerant of choice for automotive air conditioning in accordance with the MAC (Mobile Air Conditioning) Directive.
- For this application, it must be used in combination with a PAG-type oil.



FOR MORE INFORMATION
climallife.com/products/solstice-yf-r1234yf



How can we reduce the energy consumption in buildings?

Today, buildings account for 40% of total energy consumption in the European Union, and 80% of the energy consumed is used for heating, air conditioning and hot water production.

The installation of air, water or geothermal heat pumps will contribute significantly to reducing greenhouse gas emissions, particularly by integrating the use of technical fluids with low environmental impact.

By selecting Solstice® 454C and Greenway® Neo Heat Pump N, you are choosing a winning combination for a sustainable future.

Solstice® 454C

- Facilitates the decarbonisation of heating through the development of cheaper, safer and more energy-efficient heat pumps.
- Long-term solution for heat pumps.
- Alternative to: R-410A, R-32, R-134a, R-407C.
- Sustainability and energy efficiency.
- Safety: its A2L classification means it can be used in all areas, even densely populated ones.
- Cost-effectiveness: more economical than other heat pump technologies.
- R-454C heat pumps reduce life cycle costs for the end customer by using optimised components to improve energy efficiency by up to 13%.

Greenway® Neo Heat Pump N

- Contributes to reducing the environmental footprint: consumes less energy and emits less CO₂ during manufacture than MPG or any other petroleum-based heat transfer fluid.
- Suitable for heating, air conditioning and domestic hot water applications.
- Reduced energy consumption: viscosity < MPG.
- Biodegradable: reduced risk of soil contamination in the event of leakage.
- Bacteriostatic.
- Reduced dependence on fossil fuels: more sustainable life cycle than petroleum-based MPG, from cradle to factory gate.

+ GWP less than 150



+ Formulated with bio-based 1,3-propanediol



ZOOM PRODUITS

FK-5-1-12: un nouvel agent d'extinction avec un GWP < à 1

Le FK-5-1-12 est un gaz inhibiteur "UL Recognized" (EX16326) utilisé pour les extincteurs et les systèmes d'extinction incendie.

Sa composition, la cétone fluorée est une molécule qui permet de répondre à la réglementation F-Gaz grâce à un GWP inférieur à 1, ce qui en fait un choix idéal pour ses utilisateurs et pour la planète sur le long terme.

Inflammable, il offre de nombreuses possibilités d'utilisation dans les formulations qui requièrent des exigences de sécurité (réglementaire, environnemental) et/ou de confort: sa mise en œuvre ne nécessite pas d'investissement particulier en matière d'installation de sécurité (ATEX). Il est efficace dans les environnements les plus délicats, comme les data centers, les banques, les hôpitaux, musées etc où des brins de valeur pourraient être endommagés par la pulvérisation d'un extincteur à eau.



Le FK-5-1-12 ne laisse aucun résidu sur les équipements et possède un fort pouvoir électrostatique. Face à la réduction progressive des HFC sur le marché, cet agent d'extinction succède et se substitue parfaitement au R-227ea, en réduisant considérablement son impact sur le réchauffement climatique. Le FK-5-1-12 est disponible en fût de 210 litres.

Le FK-5-1-12 est accompagné de notre offre Ingénierie & Services suivante:

- Contrat de régénération des agents d'extinction usagés
- Démantèlement d'installations (vidange, déconnexion des bouteilles du réseau, traitement des déchets, etc.)
- Vidange, récupération et traitement des fluides caloporteurs usagés
- Maintenance et essais des appareils sous pression
- Conditionnement / Logistique.



Acitest Unipro WW

- Disponible partout dans le monde
- Nouveau design

Rapide et efficace, vous pouvez grâce à cet Acitest vérifier instantanément le niveau d'acidité d'une huile triphasique additivée et non additivée, quelle que soit sa nature et sans avoir à la connaître (minérale, alkylbenzène, polyoléster, polyalphaoléfine, polyvinylethène).

L'Acitest Unipro WW vous donne un diagnostic rapide, 3 niveaux de couleur permettent de prendre acte: normal, limite, acide. L'utilisation de l'Acitest Unipro WW ne nécessite pas de connaître l'indice TAN*.

Le résultat immédiat du test permet de réagir rapidement de manière à éviter des casses compresseurs coûteuses en pièces et main d'œuvre, mais également en arrêt de production.

Conforme à tous les moyens de transport, nous vous laissons du que vous soyez!



Frionett® entretient vos CVC!

Depuis mars 2020 à l'instar des pays du monde entier, le Royaume-Uni a été contraint de planifier des fermetures répétées, et de nombreuses entreprises ont été contraintes de fermer leurs locaux en raison de l'épidémie de COVID.

Avec l'assouplissement du confinement, l'équipe Climalife UK prépare non retour au bureau et il est important de vérifier et faire nettoyer les systèmes CVC des locaux pour assurer leur bon fonctionnement lorsque l'usage sera repris.

La société Mitchell, spécialiste en climatisation est intervenue pour entretenir le système Midea split, composé de quatre unités murales, cinq cassettes et huit unités sous plafond réparties sur trois étages du bâtiment et toutes reliées à huit unités de condensation extérieure. Ces systèmes produisent du froid et de la chaleur au profit d'une vingtaine d'employés et climatisent la salle des serveurs informatiques.

En tant qu'expert des produits d'entretien, Climalife a requis l'utilisation de sa gamme de produits Frionett® pour nettoyer l'ensemble de ses installations.



JACK WELLS, INGÉNIEUR EN RÉFRIGÉRATION nettoie l'unité murale avec le nettoyant Frionett® Evaporator Cleaner

LES TECHNICIENS EN ACTION AVEC FRIONETT®!

NETTOYAGE DE L'UNITÉ DE CASSETTE
 avec le produit avec le nettoyant Frionett® Evaporator Cleaner

NETTOYAGE DU CONDENSEUR EXTÉRIEUR
 avec le Frionett® Condenser Cleaner

Climalife propose une offre complète de produits de nettoyage adaptés à tous les besoins, ils sont faciles d'utilisation et rapides à mettre en œuvre.



RETROUVEZ NOTRE ETUDE DE CAS COMPLETE SUR:
climallife.dehon.fr/etudes-de-cas

LE MAGAZINE EST DÉCLINÉ

EN HUIT LANGUES :

français, anglais, espagnol,
hongrois, roumain, néerlandais,
allemand et russe.



Samenvatting

HET MAGAZINE VOOR EEN ECO-EFFICIËNTE INDUSTRIË

- 3 ■ EDITORIAL
- 4 ■ SAMENVATTING
- 5 ■ NEWS FLASH
Illegale handel in koudemiddelen: een groot risico voor de hele sector!
- 6 ■ DE UITDAGINGEN
Hoe acties sturen om milieudoelstellingen te bereiken?
- 7 ■ VAKKENNIS
WARMTEPOMP | GEBOUW & INDUSTRIË
Voorbodem: lokale innovatie ten dienste van energieprestaties en klimaattransitie
- 10-11 ■ FAST FOOD | COMMERCIEËLE KOELING
Pfeetfoodetras kies voor R-455A als duurzame oplossing
- 12 ■ VOEDINGSINDUSTRIË | INDUSTRIËLE KOELING
Neuzapal? Een goedkeurd voor innovatief gebruik in een diepvriesopslagcentrum voor voedingsmiddelen in Taiwan
- 13 ■ OPSLAG VAN GEWASSEN | INDUSTRIËLE KOELING
Castle Commercial Refrigeration behoeft R-513A aan voor duurzame koelinstallaties
- 14-15 ■ VOEDINGSINDUSTRIË | INDUSTRIËLE KOELING
De nieuwe kasmaten in Forthaux is uitgerust met een R-513B koelsysteem om een koelwaterlantaak tot 0°C te koelen
- 16 ■ PRODUCT ZOOM
Kies voor het HQ-POE olieassortiment voor het onderhoud van koelcycli met Solstice® yf een langtermijnplossing op rekening mee te houden als vervanging voor R-134a
- 17 ■ Hoe kan het energieverbruik van gebouwen worden verminderd?
- 18 ■ NIEUWS OVER CLIMALIFE
Climalife kijkt ernaar uit om te zien op welke van de belangrijkste evenementen in onze business. Nieuw abnast uw agenda! Inside News: Climalife anticipeert op de volgende fases van de F-Gas III abnast
- 19 ■ DIGITAL CONNECT
Bespaar tijd met onze toolbox speciaal voor ontwerpfasen die voor een duurzame toekomst gaan!



10 VAKKENNIS



16 PRODUCT ZOOM

6 DE UITDAGINGEN



18 NIEUWS OVER CLIMALIFE

19 DIGITAL CONNECT

Vind at het nieuws over climalife op de sociale netwerken

climalife.com

VOLG ONS OP:

in @climalife

Illegale handel in koudemiddelen: een groot risico voor de hele sector!



— Sinds de invoering van de Europese regelgeving voor de geleidelijke beperking van HFK's wordt de koudemiddelenmarkt geconfronteerd met een zorgwekkende ontwikkeling: de opkomst van illegale handel. Deze praktijk, die sinds 2018 speelt, steekt opnieuw de kop op en neemt in sommige regio's zelfs toe. Voor professionals in de HVACR-sector betekent dit dat extra waakzaamheid noodzakelijk is om veilig en verantwoord te blijven werken.

Binnenkomsttoes worden steeds vaker geïdentificeerd
Illegale stromen komen voornameelikt binnen van de buitengrenzen van de Europese Unie, in het bijzonder via Oost-Europese landen, en worden vervolgens overgebracht naar andere landen, zoals we regelmatig zien wanneer inbeslagnames worden gemaakt door de vakpers van onze sector. Deze landen zijn vaak toegelaten dan gebieden van herkomst, waarbij de productie vaak in Azië plaatsvindt. Steeds meer producten worden ook getransporteerd via online platforms, soms verbergen achter de merken van gerenommeerde leveranciers waaraan de verpakking naamaakt is.

Veiligheid: het ontbreken van een garantie op de zuiverheid of samenstelling van het product kan leiden tot storingen, overmatig energieverbruik en zelfs schade aan de apparatuur (sluipen, drukproblemen, lekken, breuken).
Vaars juridisch oopnast: het illegaal importeren van koudemiddelen wordt beschouwd als smokkel. Het gebruik van illegaal koudemiddel wordt behandeld als diefstal en kan leiden tot administratieve aansprakelijkheid en strafrechtelijke sancties.

Voer het milieu: het in omloop houden van koudemiddelen met een hoog GWP draagt in tegen van klimaatveranderingen en verhoogt de uitstoot van broeikasgassen in geval van lekkages.

Met regelgevingkader wordt versterkt
De herziening van de F-Gas III-verordening omvat nieuwe maatregelen zoals:

- **Voer het milieu:** het in omloop houden van koudemiddelen met een hoog GWP draagt in tegen van klimaatveranderingen en verhoogt de uitstoot van broeikasgassen in geval van lekkages.
- **Den registratieplicht, zelfs voor doornestromen.**
- **Deze maatregelen, die nog steeds worden uitgesteld, moeten de traceerbaarheid verbeteren en illegale invoer verminderen.**

Financieel gewin op korte termijn weegt niet op tegen de menselijke, technische, juridische en milieuaspecten die gepaard gaan met illegale handel. Koudemiddelen kopen en gebruiken die aan de eisen voldoen, betekent uw bedrijf, uw klanten en uw technici beschermen en bijdragen aan de overgang naar oplossingen met een zeer laag GWP.

Blijf op de hoogte en schrijf je in voor ons nieuwsbrief of volg ons op LinkedIn.

Collectieve initiatieven ter bestrijding van illegale handel
Binnen verschillende brancheverenigingen en organisaties zijn speciale werkgroepen opgericht om samen te werken in de strijd tegen deze praktijk.

ABORDAREA AFACERII FAST FOOD - REFRIGERARE COMERCIALA

Industria fast-food adoptă R-455A ca soluție durabilă

Biroul de proiectare TW INGENIERIE recomandă grupurile de condensare cu Solstice® L40X pentru optimizarea costului total de proprietate al instalației



Sectorul fast-food din Franța înregistrează o creștere anuală de 8% pe an, marcată de o expansiune semnificativă a numărului de puncte de vânzare și de o diversificare a nortivității și evoluției obiceiurilor, sectorul fast-food din Franța continuă să atragă noi actori și să investe pentru a răspunde așteptărilor în schimbare ale consumatorilor. Acestul se pune pe calitatea produselor, durabilitatea și integrarea tehnologiilor pentru a rămâne competitiv într-o piață în continuă evoluție.

În acest context, creșterea de echipamente pentru camere frigorifice este, de asemenea, în continuă creștere. Actorii din sector caută soluții fiabile, modulare, durabile în conformitate cu F-Gas III, ușor de instalat, economice din punct de vedere energetic și conforme cu normele anuale pentru a optimiza funcționarea.

R-455A, un agent frigorific cu GWP redus (146), utilizat în grupurile de condensare, îndeplinește toate aceste criterii, cu un plus de siguranță pentru persoane și bunuri și o întreținere simplă și accesibilă pentru un număr mare de frigotehnici!

Un proiect de succes în suburbia orașului Lille

Acest punct de vânzare, care aparține unui important lanț de restaurante fast-food din suburbia orașului Lille, face un pas important devenind unul dintre primele locații ale lanțului din Franța care adoptă agentul frigorific R-455A pentru sistemul său de refrigerare. Această realizare inovatoare se învecie într-o dinamică puternică de optimizare energetică și reducere a amprentei de carbon.

La inițiativa directorului restaurantului, proiectul a fost finalizat în câteva zile, grație intervenției biroului de studii TW INGENIERIE, care a proiectat instalația și a coordonat proiectul. Frații Jacques Turchet, un frigotehnist recunoscut în profesie, Wilfried Turchet, președintele al TW INGENIERIE și, de asemenea, inginer frigotehnist, de peste 35 de ani a fost întotdeauna un pionier în domeniul refrigerării.

Altelega tehnici s-a îndreptat către două grupuri de condensare „PlusPlus” ZX COPPELAND care funcționează cu R-455A (Solstice® L40X), asociate cu două vaporizatoare Friga-Bohm care deosea o cameră cu temperatură medie (MT) și o altă cameră de congelare (LT).

În faza de proiect preliminar, Pierre-Emmanuel Dasset, responsabil cu asistența tehnică la CLIMALIFE, a colaborat cu actorii proiectului pentru calcularea încălzițiilor de agent frigorific și identificarea măsurilor de siguranță necesare (detectarea scurgerilor) în urma unei analize de risc simplificată conform standardului EN 778.

- **CF** - alarmă sonoră și vizuală (1 măsură de siguranță) asociată unui detector de scurgeri.
- **CF** - nicio măsură obligatorie.



Sistem de detectare pentru camera frigorifică cu temperatură medie

Investiția monitorizată și primele rezultate concluzive

De remarcat că modul în care sunt configurate camerele frigorifice permite optimizarea consumului de energie: accesul la camera de congelare se face prin camera frigorifică cu temperatură medie, care servește ca cameră tampon, reducând pierderile termice din camera de congelare.

Iată câteva elemente ale acestui lucrări:

- **Costul total CAPEX:** 35.000 € fără TVA numai pentru partea de refrigerare (Băă renovarea panourilor comutării frigorifice care au fost păstrate).
- **Comparativ:** cotizații inițiale cu o soluție CO₂ erau de 2 până la 3 ori mai mari.
- **Economic de energie:** s-a constatat o reducere de aproximativ 15% a facturii de energie în comparație cu o perioadă anterioară. Instalațiile precedente funcționau cu R-404A și aveau o vechime de peste 25 de ani. Poziționarea unităților exterioare, într-o cameră tehnică slab ventilată, avea de asemenea un impact asupra consumului de energie electrică. Alți factori, în special implementarea unor măsuri ecologice, au contribuit, de asemenea, la această scădere semnificativă.

R-455A, o soluție perfect adaptată

R-455A prezintă numeroase avantaje pentru răcirea camerelor frigorifice:

- **Agent frigorific „verde”** cu un GWP = 146, conform pe termen lung cu reglementarea F-Gas III.
- **Proprietăți termodinamice similare** cu cele ale agenților frigorifici HFC, cu presiuni de funcționare compatibile și o bună eficiență energetică chiar și în cazul câlziurilor intense.
- **Posibilitatea menținerii** rețelilor existente și funcționarea cu echipamente frigorifice cu CAPEX mai redus, ceea ce implică un control al costurilor de investiție.
- **Ușor de implementat.**
- **Ușor de întreținut.**
- **Piese de schimb disponibile** rapid la distribuitori.
- **Tehnologie cunoscută** și stăpânită de tehnicienii frigotehnici (reparații rapide 24/24).
- **Compromis excelent** între performanță energetică și siguranță.

Acest proiect din suburbia orașului Lille demonstrează că soluții mai durabile și accesibile din punct de vedere economic sunt astăzi la îndemână pentru a însoți tranziția energetică în sectorul restaurantelor fast-food.

Grup de condensare pentru camera de congelare

Responsabilul biroului de proiectare TW INGENIERIE s-a arătat foarte mulțumit de această primă lucrare, după cum declară: „Colaborăm de mulți ani cu compania COPPELAND și echipamentul și Fabien Gas-tois. Expert în domeniul frigului, am putut participa la dezvoltarea unor game de echipamente adaptate cu agenți frigorifici convenționali, pentru a realiza o soluție sistematică a instalațiilor care funcționează cu CO₂, costabile pentru puneri mici și medii și care necesită competențe rare în domeniul întregii în sectorul alimentar.

TW INGENIERIE a popularizat întotdeauna refrigerarea pentru a o face accesibilă cât mai multor clienți. Utilizăm, de asemenea, CO₂ ca agent frigorific, dar pentru aplicații industriale sau pentru supermarketuri.

În principal în magazine cu o suprafață mai mare de 2000 m². Pentru noi, soluția nu este reprezentativă de agentul sau echipamentul propus, ci de ingeniozitatea noastră. Pentru aceasta, Wilfried Turchet preda cursuri de refrigerare la școala de ingineri din Douai și își formează colaboratorii, precum Julien Proger, inginer BMT, pentru ce acceptă să abordeze frigul cu niste arțizate tehnice, reducând pierderile termice făcând și durabilă.”

„Cu acest proiect, demonstrăm încă o dată că agenții frigorifici convenționali își au locul lor în domeniul frigului, oferind soluții economice, eficiente din punct de vedere energetic și durabile. De asemenea, datorită încrederei clientului nostru, am putut implementa în deplină siguranță un agent frigorific R42. Într-o câldură publică. Studiu de risc realizat permis identificarea măsurilor de siguranță suplimentare care trebuie integrate în instalații.”

R-455A, o soluție perfect adaptată

R-455A prezintă numeroase avantaje pentru răcirea camerelor frigorifice:

- **Agent frigorific „verde”** cu un GWP = 146, conform pe termen lung cu reglementarea F-Gas III.
- **Proprietăți termodinamice similare** cu cele ale agenților frigorifici HFC, cu presiuni de funcționare compatibile și o bună eficiență energetică chiar și în cazul câlziurilor intense.
- **Posibilitatea menținerii** rețelilor existente și funcționarea cu echipamente frigorifice cu CAPEX mai redus, ceea ce implică un control al costurilor de investiție.
- **Ușor de implementat.**
- **Ușor de întreținut.**
- **Piese de schimb disponibile** rapid la distribuitori.
- **Tehnologie cunoscută** și stăpânită de tehnicienii frigotehnici (reparații rapide 24/24).
- **Compromis excelent** între performanță energetică și siguranță.

Acest proiect din suburbia orașului Lille demonstrează că soluții mai durabile și accesibile din punct de vedere economic sunt astăzi la îndemână pentru a însoți tranziția energetică în sectorul restaurantelor fast-food.

Grup de condensare pentru camera de congelare

Responsabilul biroului de proiectare TW INGENIERIE s-a arătat foarte mulțumit de această primă lucrare, după cum declară: „Colaborăm de mulți ani cu compania COPPELAND și echipamentul și Fabien Gas-tois. Expert în domeniul frigului, am putut participa la dezvoltarea unor game de echipamente adaptate cu agenți frigorifici convenționali, pentru a realiza o soluție sistematică a instalațiilor care funcționează cu CO₂, costabile pentru puneri mici și medii și care necesită competențe rare în domeniul întregii în sectorul alimentar.

TW INGENIERIE a popularizat întotdeauna refrigerarea pentru a o face accesibilă cât mai multor clienți. Utilizăm, de asemenea, CO₂ ca agent frigorific, dar pentru aplicații industriale sau pentru supermarketuri.

ABORDAREA AFACERII FAST FOOD - REFRIGERARE COMERCIALA



PROTAGONIȘII PROIECTULUI

- **TW INGENIERIE:** Birou de proiectare, specialist în soluții de inginerie termică, energie regenerabilă și proiectare responsabilă a clienților.
- **Locație:** Roost Warendrin, Franța
- **Anul înființării:** 2004
- **10-19 angajați**
- **Cifra de afaceri:** 2 milioane €
- **Site internet:** twingenierie.com



MAI MULTE INFORMAȚII

climalife.com/ro-proiect-r455a-solustice-l40x/



CLIENT / EXIGENT MAGAZINE – POUR DASSAULT FALCON SERVICE

Poussières d'Histoire

RJ-ROMAIN JEROME FAIT DE L'HISTOIRE
UN VECTEUR D'ÉMOTIONS

Par/By Catherine Seiler – Photos RJ-Romain Jerome

Jeune Maison indépendante aussi dynamique qu'innovante, RJ-Romain Jerome bouscule avec talent les codes de l'Horlogerie de luxe genevoise depuis une dizaine d'années. Ses collections au design unique se posent en audacieux témoins de notre histoire contemporaine « *Chacune de nos montres possède en elle une part de notre histoire à travers des légendes et des icônes contemporaines* »

DUST OF HISTORY
RJ-ROMAIN JEROME MAKES HISTORY A VECTOR OF EMOTIONS

A young Independent company as dynamic as innovating, RJ-Romain Jerome has been skillfully knocking the codes of Geneva's luxury watchmaking for a decade. Its collections with unique design are audacious witnesses of our contemporary history.
"Each of our watches keeps inside a part of our history through legends and contemporary icons"

• 32

MAGAZINE DESIGN

QUELQUES CHIFFRES :

- 5 ÉDITIONS RÉALISÉES
- 148 PAGES PAR NUMÉRO
- 4 PARUTIONS ANNUELLES

PROJET ÉDITORIAL CORPORATE – ENVIRONNEMENT HAUT NIVEAU

Conception graphique et direction artistique d'un magazine bimestriel diffusé à bord des jets Falcon.

CONTEXTE & ENJEUX

Publication destinée à une clientèle internationale exigeante, évoluant dans un environnement à forte valeur d'image et de marque. Le projet nécessitait un niveau élevé de rigueur éditoriale, de cohérence visuelle et de qualité d'exécution.



© Imai Sada, courtesy of the artist; Aisa Nagamine (Tokyo) & Jean-Kristen Gauthier (Paris)



© Ivan Sada, courtesy of the artist; Aisa Nagamine (Tokyo) & Jean-Kristen Gauthier (Paris)



NOTRE RÔLE

- Direction artistique complète du magazine
- Développement d'une ligne graphique premium et durable
- Mise en page de contenus éditoriaux multilingues
- Coordination avec rédaction, photographes et imprimeur
- Respect strict des standards de marque et des délais de production



Les différents dénivelés de la GCE 2017 se rapprochent de l'aspect grand balnéaire.

Surnommé affectueusement « l'Express le plus lent du monde » par les riverains, le Glacier Express est un train qui va de Saint Moritz à Zermatt, perchée à 1650 mètres d'altitude. Entre ces deux stations, 291 km de voies que le train met près de huit heures à parcourir. La raison ? Une voie complexe, parsemée de quelque 291 ponts et 81 tunnels, et surtout une altitude exceptionnelle puisque le train atteint 2033 mètres à son point le plus haut, le col de l'Oberalp. L'intérêt du Glacier Express ne réside pas dans sa vitesse, en l'aura compris. Ce 2 ans TCV à son autre extrémité, offre simplement les plus belles vues dont on puisse rêver depuis un train. En hiver notamment, il glisse sur le manteau blanc des domaines skiables et il n'est pas rare de voir certains skieurs accompagner un temps le parcours de l'Express, dont la vitesse moyenne est de 36 km/h, mais qui peut descendre à moins de 15 km/h dans les passages les plus lents. Le train est composé

Affectionately nicknamed "the slowest Express in the world" by local residents, the Glacier Express is a train that runs from St. Moritz to Zermatt which is perched at 1650 meters above sea level. Between these two reputed ski resorts, 291 km of tracks that the train takes nearly eight hours to run. The reason? A complex route dotted with some 291 bridges and 81 tunnels and above all an exceptional altitude as the train reaches 2033 meters at its highest point, the Oberalp pass. The interest for the Glacier Express does not lie in its velocity as you may understand. This 2 ans TCV, its other nickname, simply offers the most beautiful views that one can dream from a train. In winter in particular it slips on the white coat of ski areas and it is not uncommon to see some skiers accompany the course of the Express, whose average speed is 36 km/h but that can go down to less than 15 km/h in the slowest passages. The train is made up of comfortable panoramic and remarkably clean and



Elle sera fidèle à son histoire de train de design impressionnant. Il reprendra fidèlement la forme de la GCE avec un impressionnant design.

de wagons panoramiques confortables et remarquablement propres et bien équipés. Nous sommes en Suisse et chaque détail compte. Le train existe depuis 1930. A cette époque, il met onze heures pour relier les deux stations. La clientèle est essentiellement composée de riches touristes. Aujourd'hui le train s'est modernisé. Son aménagement est fonctionnel sans être luxueux, même en première classe. Le train comporte une voiture-restaurant, elle aussi panoramique, et qui permet donc de ne rien perdre du paysage même pendant le déjeuner. Les vitres de tous les wagons montent jusqu'au toit et permettent de jouer de la vue sans limite. Partant de Saint Moritz, à 1775 mètres d'altitude, le Glacier Express s'engage dans les Gisons vers Coire. Cette ville, nichée au pied du Brambrüesch, est la plus ancienne de Suisse. Avec ses montagnes en toile de fond, ses ruelles tortueuses et ses monuments historiques, Coire est l'archétype des villes suisses. Le train poursuit ensuite sa lente montée vers Zermatt et passe par les Gorges du Rhin en se

well equipped wagons. We are in Switzerland and every detail counts. The train has been in existence since 1930. At that time it took eleven hours to connect the two stations. The clientele was mainly composed of rich tourists. Today the train has been modernized. Its layout is functional without being luxurious, even in first class. The train has a restaurant car which is also panoramic, so riders will lose nothing of the landscape even



Installé dans l'un des salons privés d'une chalet, on s'est un cocktail moderne préparé par les mixologues au son des arts de la cuisine.

From one of the Private, you can drink a newly cocktail prepared by mixologists in the level of the arts by resident DJs.

En Guest Star, le East-Hola, bar à tapas d'un nouveau genre orchestré par Sergi Arola, célèbre Chef espagnol qui a notamment bâti sa notoriété sur ses tapas contemporaines, aux saveurs ibériques authentiques, qu'il agrémenté malicieusement de quelques touches locales.

Le W Kitchen propose, lui, une cuisine locale et moderne façon bistrot, tandis que le très félicité Carve Sushi-Bar découvre ses saveurs japonaises, subtilement complétées de quelques notes hébraïques. A noter que chaque année, durant quelques jours, l'hôtel accueille une expérience gastronomique ultime et vibre au son de la Haute Cuisine, un événement devenu incontournable, qui rassemble une dizaine de chefs vedettes ou étoilés, venus du monde entier partager leur créativité et leur passion avec les hôtes du W Verbier. Durant quatre jours, cours de cuisine, dîners de prestige, musique live, événements mode, animations design se côtoient joyeusement.

En touche finale d'un séjour unique, le spa Away® signé W Hôtels, dont les 900 m² sont dédiés au bien-être et à la relaxation. Doté d'une piscine chauffée intérieure/extérieure, d'un hammam, d'une salle de fitness, de 9 salles de soin offrant l'expertise exclusive de la marque La Prairie et d'un salon de coiffure, il permet une détente bien méritée après une journée sportive.

Aussi séduisant en version monochrome, l'hiver quand les sapins blanchissent sous le poids de la neige, qu'à la saison estivale où les pentes retrouvent leurs attrait colorés, le W Verbier cultive au fil des saisons sa volonté d'être différent. En fil conducteur, un service d'excellence sans ambages qui laisse une place de choix à la spontanéité, à la simplicité et au partage. Une alchimie réussie pour un séjour luxueux et exclusif.

As Guest Star the East-Hola, a highly celebrated Spanish Chef who has notably built his notoriety on his contemporary tapas with authentic Iberian flavors that he surprisingly mixes with local produce.

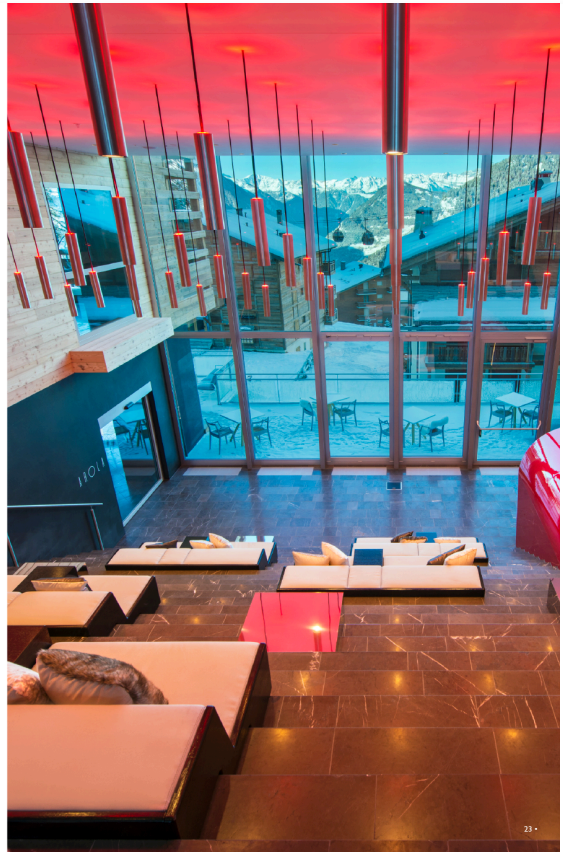
The W Kitchen offers a local and modern bistro-style cuisine, while the much-fêted Carve Sushi-Bar highlights its Japanese flavors, subtly complemented by a few Swiss notes. Note that each year, for a few days, the hotel welcomes an ultimate gourmet experience and vibrates to the sound of "Haute Cuisine", an event that has become a must, bringing together a dozen famous or starred chefs from around the world to share their creativity and their passion with the W Verbier guests. During four days, cooking classes, prestigious dinners, live music, fashion events and animations design happily coexist.

At the finishing touch of a unique stay, the Away® Spa, designed by W Hotels, has 900 m² dedicated to well-being and relaxation. Featuring an indoor / outdoor heated swimming pool, a hammam, a fitness room, 9 treatment rooms offering the exclusive expertise of the La Prairie brand and a hairdressing salon, it allows a well-deserved relaxation after a sports day.

As attractive in the monochrome version, in winter when the fir trees whiten under the snow weight, as in summer when slopes regain their colorful attractions, the W Verbier cultivates his will to be different with the pass of seasons. As guidelines, an uncompromising service of excellence that leaves a place of choice for spontaneity, simplicity and sharing. A successful alchemy for a luxurious and exclusive stay.

L'escalier monumental, avec ses immenses colonnes offre une vue imprenable sur la vallée.

The monumental staircase, with its high-bay windows, offers an unparalleled view of the valley.





MAGAZINE TRIMESTRIEL (36 PAGES)

CLIENT /
CONSEIL DÉPARTEMENTAL DE L'OISE

• **Contexte :**

Le département de l'Oise, basé à Beauvais, nous a confié la conception graphique de son magazine trimestriel, Oise Magazine. Ce projet de 36 pages nécessite une collaboration étroite avec le pôle éditorial du Conseil départemental pour assurer une mise en page dynamique et une cohérence visuelle avec la charte graphique institutionnelle.

• **Notre intervention :**

Conception graphique et mise en page
Direction artistique pour garantir une lisibilité optimale
Travail en étroite collaboration avec le pôle éditorial
Intégration de visuels et d'illustrations pour dynamiser le contenu

• **Résultat et impact :**

Un magazine moderne et attractif qui valorise les initiatives locales et les actions du département auprès des citoyens.



EXPOSITION

LE MUDD VOUS PLONGE DANS L'ANTIQUITÉ AVEC L'EXPOSITION « DE RÊVE ET DE LUMIÈRE »

Après l'antidépense exposition « En Coillasse », le MUDD-Musée de l'Oise vous propose de plonger dans l'Antiquité via l'œuvre d'Émile-René Méliard, du 29 mars au 24 juillet 2023.

Cette exposition vous emmène de Corinthe à Agrippa, en passant par la Gaule, l'Asie, les portails, portes, paysages. **Émile-René MÉLIARD** va vous abîmer au travers d'un peuple fait de rêve et de lumière.

Entre le musée et le musée, le MUDD-Musée de l'Oise vous propose de plonger dans l'Antiquité via l'œuvre d'Émile-René Méliard, du 29 mars au 24 juillet 2023.

En complément, visite accompagnée à 17h, les mardi, jeudi et samedi, en compagnie d'une médiatrice. Visites guidées en compagnie d'un membre du Musée de l'Oise **dimanche 29 avril et dimanche 25 juin à 10h30**. Rendez-vous de midi, vendredi 28 avril et vendredi 26 juin à 12h.

À l'occasion de la 19^e Nuit européenne des musées, le MUDD-Musée de l'Oise ouvre ses portes au public le **13 mai de 20h à minuit**. Des visites guidées en visites contrôlées, les ateliers proposent notamment l'adoption du musée et de ses richesses.

À l'occasion des fêtes pascales, venez participer **samedi 8 avril de 14h à 18h** en famille sur les tables de peinture artistique inspirées par les médiations du musée. Rendez-vous au musée de l'Oise et venez participer à l'atelier de programmation précédemment sur le site de l'Oise.fr.

LE PARC JEAN-JACQUES ROUSSEAU S'ANIME POUR LE PRINTEMPS

Situé à Ermenonville, le Parc Jean-Jacques Rousseau accueillera ce printemps un concert, quatre conférences-débat et un spectacle. L'occasion de découvrir et redécouvrir les sites emblématiques du Conseil départemental de l'Oise tout en apprenant davantage sur les plantes !

À LA DÉCOUVERTE DES PLANTES VERNALES
Samedi 1^{er} avril de 14h00 à 16h00 : Conférence animée par le Conservatoire botanique national de Bailleul.
Gratuit. Places limitées. Inscription : laforest@parcnaturel.org ou au 03 28 49 00 83.

CONCERT DÉBAMULATOIRE AVEC LE GROUPE MAM
Samedi 15 avril à 14h00 et une répétition le vendredi et des ateliers de chant pour les 2/3 ans en lien avec l'École maternelle de Bailleul.
Gratuit. Inscription : contact@parcnaturel.org ou au 03 28 41 32 64.

ENVIRONNEMENT ET PATRIMOINES NATURELS DES VALLEES DE LA NONETTE ET DE LA THYRE
Mercredi 24 mai de 14h00 à 16h00 : Pour le Conservatoire d'Espèces Menacées des Vallées de la Thyre et de la Nonette sont deux milieux préservés et un spectacle de Patrick Schryver (auteur, illustrateur et compositeur).

RENDEZ-VOUS AUX JARDINS
Le dimanche 4 juin, 10h30 : reconnaitre et dénommer les espèces communes sur votre terrain et le plaisir d'une balade, venez découvrir les propriétés magiques des plantes communes qui poussent sur votre terrain et un spectacle de Patrick Schryver (auteur, illustrateur et compositeur).

LA DÉCOUVERTE DES ZONES HUMIDES, LE CAS DU PARC JEAN-JACQUES ROUSSEAU
Samedi 7 juin de 14h00 à 16h00 : La Conservatoire botanique national de Bailleul vous emmène à la découverte des plantes du Parc Jean-Jacques Rousseau.
Gratuit. Inscription : laforest@parcnaturel.org ou par téléphone au 03 22 83 83 96 ou au 03 24 72 23 91 sur mail tourisme@oise-hallat.fr

EXPOSITION DÉCORER LE MONDE

L'exposition « Décorer le monde - ESSEF, les papiers peints (1880-2000) » se poursuit jusqu'au 2 juin 2023 aux Archives départementales de l'Oise.

Après une présentation des différents ateliers, le public pourra assister à une démonstration du savoir-faire de Dominique Charlier, restaurateur et d'Andréy Mo Diney, restaurateur d'arts graphiques.

ARTS-CHIVES
Du lundi 27 mars au samedi 1^{er} avril 2023. Durée : 1h30. Après une présentation des différents ateliers, le public pourra assister à une démonstration du savoir-faire de Dominique Charlier, restaurateur et d'Andréy Mo Diney, restaurateur d'arts graphiques.

JOURNÉE INTERNATIONALE DES ARCHIVES
Le 8 juin 2023. Durée : 1h pour les visites guidées du bâtiment. Archival à 18h30, 18h30 et 20h30 dans un espace cosy où des chercheurs vous présenteront leurs travaux mais aussi leurs techniques de recherche. Entrée gratuite - réservation obligatoire (nombre de places limité) au 03.44.10.42.00.

1^{re} année gratuite du MUDD
Le 24 juin de 10h à 17h. Pour la première fois, le MUDD met en vente 10 000 livres et CD offerts de ses collections au tarif unique de 1€ respectés et chèque uniquement. Médiathèque départementale de l'Oise, 22 rue Yves-Frédéricq à Beauvais.

LE MARCHÉ FERMIER

L'AGRICULTURE DE L'OISE COMME VOUS NE L'AVEZ JAMAIS VUE !

Lors de la nouvelle édition 2023 du Marché Fermier, les visiteurs auront l'opportunité de se familiariser avec le travail des agriculteurs d'antan, de découvrir les pratiques innovantes d'aujourd'hui et de se projeter dans l'agriculture de demain, résolument tournée vers une agriculture respectueuse de l'environnement et de la biodiversité. L'occasion de célébrer le patrimoine agricole de l'Oise.

Venez découvrir les richesses de notre terroir, les produits authentiques de notre département, ainsi que les savoir-faire exceptionnels de nos agriculteurs et producteurs locaux. Venez profiter d'une journée conviviale et festive, en famille ou entre amis, pour apprécier le meilleur de l'agriculture de l'Oise.

Au cœur du parc de l'Hôtel du Département, sur plus de 10 000 m², vous pourrez flâner parmi les stands colorés, rencontrer les exposants passionnés et déguster des mets délicieux, tout en profitant des nombreuses animations prévues pour petits et grands.

Marché Artisanal de l'Oise

SAMEDI 1^{er} AVRIL DE 14H À 18H. INAUGURATION À 15H.
DIMANCHE 2 AVRIL DE 10H À 18H. PARC DE L'HÔTEL DU DÉPARTEMENT, 1, RUE CAMBRY - 60000 BEAUVAIS.

VILLAGE DE L'APPRENTISSAGE
ENTRÉE LIBRE

VILLAGE DES ARTISANS
SPECTACLE ET ANIMATION PAR MISTY!

SCÈNE DE DÉMONSTRATION
Les artisans d'arts sont le samedi de 10h à 18h et le week-end pour montrer leur savoir-faire : châlons de pierre, orfèvres, ébénistes...

SCÈNE DE FÉMINISATION

VILLAGE DES ARTISANS
RESTAURATION

ATELIERS ENFANTS

D'ARTISANS GRATUITS À PROXIMITÉ
Avenue Victor-Hugo, Parc des Producteurs, Avenue de Europe, Rue Cambry pour les PME, petites et autres.

STRUCTURES CONFORTABLES

ENTRÉE

WANTED
Partez à la recherche des professionnels qui vous feront découvrir l'art de l'apprentissage dans l'Oise. Les formations proposées sont gratuites et accompagnées par celles et ceux qui souhaitent en créer une dans l'avenir de l'artisanat.

WANTED
Un espace départemental le dimanche de 10h à 18h proposé par la CCE. Ce lieu accueillera les apprentis de votre département de formation de Beauvais, venez voir ce place.

WANTED
Venez découvrir notre marché artisanal de Beauvais. Un lieu unique de ce département accueillera des artisans de l'Oise. Un Record!

WANTED
Nouvelles gratuites en partenariat des partenaires suivants : **Parkway Saint-Quentin**, **Parkway Stade Pierre-Brison**. Départ des nouvelles toutes les 10 min!

Il n'y a pas de distributeur automatique à proximité, prévoyez de l'argent.

Les animaux de compagnie sont acceptés en laisse et interdits pour les animaux de 1^{er} et 2^e catégorie. Le Marché Artisanal de l'Oise est accessible pour les personnes à mobilité réduite.



DOSSIER BILAN

2 ans d'engagements... tenus

28 MESURES CONCRÈTES, PROPOSÉES **25 MESURES RÉALISÉES OU LANCÉES**

1 OISE SÉCURITÉ

- #1.1 Proposer aux communes rurales ou urbaines de bénéficier gratuitement du Centre départemental de vidéo-protection, service unique en France de lutte en temps réel contre la délinquance. 100%
- #1.2 Soutenir les gendarmes (conditions de logement), les polices municipales et l'installation d'équipements de vidéo-protection par les Communes. 100%
- #1.3 Lancer un nouveau Plan pour équiper et protéger les pompiers. 100%
- #1.4 Sécuriser les collèges publics et privés. 100%
- #1.5 Créer une maison d'accueil pour les victimes de violences intrafamiliales. 100%

2 OISE PROXIMITÉ

- #2.1 Lancer un « Plan téléphonie mobile pour tous » pour améliorer le réseau dans la ruralité. 100%
- #2.2 Créer un Ticket culture pour soutenir les associations et favoriser l'accès à la culture. 100%
- #2.3 Poursuivre une politique ambitieuse de soutien aux investissements des Communes. 100%
- #2.4 Soutenir la construction d'équipements olympiques qui serviront ensuite à la pratique sportive pour tous. 100%
- #2.5 Mobiliser 2 M€ par an pour le renouvellement permanent des équipements informatiques des collèges. 100%

3 OISE NATURE

- #3.1 Lancer un programme Oxygène 60 pour protéger la nature, les forêts et les ressources en eau. 100%
- #3.2 Développer des outils pour la lutte contre les inondations et les coulées de boue. 100%
- #3.3 Soutenir la création d'un réseau départemental de distributeurs de produits locaux. 100%
- #3.4 Soutenir les initiatives des agriculteurs et les accompagner pour faire face. 100%

4 OISE SANTÉ

- #4.1 Faciliter l'accès aux soins avec les aides départementales à l'installation et une nouvelle aide à l'acquisition de matériels de télémédecine. 100%
- #4.2 Contrôler 10 parcours-santé par an pour favoriser l'activité physique. 100%
- #4.3 Poursuivre l'opération Bus anti-Covid pour la vaccination des Oisies. 100%

5 OISE DES DROITS ET DES DEVOIRS

- #5.1 Recenser les Pass Citoyens, aides financières pour les jeunes en échange d'heures de service pour la collectivité. 100%
- #5.2 Mettre en place de nouvelles actions pour la citoyenneté (charte des associations) et l'apprentissage des valeurs républicaines au collège. 100%
- #5.3 Renforcer la lutte contre la fraude au RSA. 100%

6 OISE MOBILITÉ

- #6.1 Réover, une nouvelle fois, 1 000 km du réseau routier départemental au cours des 6 prochaines années. 100%
- #6.2 Poursuivre les projets de déviations routières et le soutien au Canal Seine Nord Europe et au barreau ferroviaire Roissy-Picardie. 100%
- #6.3 Aménager de nouvelles itinéraires cyclables. 100%

7 OISE SOLIDARITÉ

- #7.1 Couvrir l'ensemble du territoire départemental avec le réseau Bus pour l'Emploi. 100%
- #7.2 Accompagner les jeunes corfiés à l'Aide Sociale à l'Enfance pour favoriser leur insertion et leur éducation. 100%
- #7.3 Renforcer les aides pour l'adaptation des logements des personnes en situation de handicap et faciliter le traitement des demandes. 100%

8 OISE SENIORS

- #8.1 Céder une aide de 300 € pour l'acquisition d'alarmes anti-intrusion par les personnes âgées de plus de 65 ans, cités privilégiées des contribuables. 100%
- #8.2 Lancer un Plan EHPAD pour améliorer les conditions d'accueil. 100%

16 Oise magazine / n°28 / Juillet - Août - Septembre 2023

Oise magazine / n°28 / Juillet - Août - Septembre 2023 17

DOSSIER BILAN

OISE NATURE

LUTTE CONTRE LES INONDATIONS ET COULÉES DE BOUES

Soucieux des dégâts engendrés dans le département par les inondations et coulées de boues, le Conseil départemental a mis en place plusieurs dispositifs de soutien :

► **Création en 2022 d'un dispositif « gestion intégrée des eaux pluviales et dispositifs de lutte contre les inondations et le ruissellement »** permettant de participer aux travaux visant à retarder les écoulements, faciliter l'infiltration des eaux pluviales et récupérer l'eau. **Depuis juillet 2021 : 18 dossiers financés pour un montant de 343 530 €.**

► **Financement des travaux d'entretien des cours d'eau. Depuis 2021 : 18 dossiers subventionnés pour 245 670 €.**

► **Participation au financement de Plans de prévention des inondations pour la Vère et la Vallée de l'Oise. Engagement du Département à hauteur de 530 000 € pour la Vère et de 44 000 € pour la Vallée de l'Oise.**

SOUTIEN AUX AGRICULTEURS

Le Département est fortement investi auprès des exploitants agricoles de l'Oise. Bien que le Conseil départemental ne soit plus compétent pour intervenir de manière autonome sur les questions agricoles, le choix a été fait de conclure une convention avec la Région Hauts-de-France pour reconstruire l'intégralité des dispositifs d'aide en faveur de l'agriculture, notamment :

- Aide à la diversification agricole (l'installation de distributeurs de produits locaux),
- Aide aux parcs de contenance,
- Lutte contre les incendies,
- Aide exceptionnelle en faveur de l'apiculture (terminée fin 2022).

► **Au total, sur le durée de la dernière convention, ce sont plus de 680 000 € d'aides qui ont pu être accordés.**

ZOOM SUR LE PLAN OXYGÈNE 60

Conformément à l'engagement pris en 2021, le Département a adopté son Plan Oxygène 60 en juin 2022. Vaste plan repartant l'ensemble des politiques départementales menées en faveur de la protection de notre environnement et de la lutte contre le réchauffement climatique, il est composé de 83 actions clés mises en œuvre ou à concrétiser d'ici 2027 pour un montant de près de 160 M€ sur 6 ans (hors mesures nouvelles qui seront décidées dans l'intervalle).

Parmi les actions réalisées en 2022, voici les plus importantes :

- Soutien à l'investissement des collectivités pour les aménagements cyclables : 14,5 km de voies pour un montant de subvention de 1 M€
- Aide à la conversion Bio-éthanol : 440 aides pour 115 200 €
- Soutien aux bailleurs sociaux dans leurs actions de réhabilitation énergétique : 1 160 logements réhabilités pour un montant d'aides de 3,2 M€
- Aider les collectivités en matière d'assainissement rural : 21 subventions pour un montant de 930 000 €
- Aider les collectivités à améliorer l'alimentation en eau potable et la performance des systèmes de distribution d'eau : 55 subventions pour un montant de 1,5 M€.

DOSSIER BILAN

OISE SANTÉ

PARCOURS DE SANTÉ



Afin de favoriser la pratique du sport, par l'installation d'équipements au plus près des Oisiens, le Département a mis en place une nouvelle politique d'aide en faveur des communes souhaitant construire des parcours de santé et des parcs de fitness extérieurs subventionnés au taux de 80%.

► **Depuis juillet 2021 : 14 dossiers pour 277 240 €.**



BUS ANTI-COVID



Fortement mobilisé pendant la crise sanitaire, notamment au titre de ses nombreuses compétences en matière sociale, le Département a décidé d'agir en créant, dès que cela a été possible, un Bus anti-Covid pour aller au plus près des Oisiens qui rencontrent des difficultés d'accès à la vaccination.

► Cette opération a été un véritable succès avec la vaccination de plus de 5 300 personnes. Une fois encore, la capacité d'adaptation du Département a été démontrée dans cette épreuve.

PERSPECTIVES

Afin de renforcer l'attractivité du Département auprès des jeunes professionnels de santé au moment du choix du lieu de leur installation, plusieurs postes sont actuellement à l'étude. Le renforcement de la présence de maîtres de stage universitaires dans les territoires, couplé à une solution d'accès au logement simplifiée, fera l'objet d'une réflexion. En effet, le lieu de stage des étudiants en médecine tout comme la facilité d'accès au logement sont souvent des éléments déterminants dans le choix d'installation d'un futur professionnel de santé.

ZOOM SUR LE PLAN OISE SANTÉ

Face à la problématique de la désertification médicale qui affecte notre département, surtout dans les zones rurales, le Conseil départemental poursuit ses actions pour attirer de nouveaux professionnels de santé dans l'Oise.

C'est ainsi que depuis juillet 2021 :

- 51 professionnels de santé ont bénéficié de subventions pour un montant de 949 574 €
- 16 prêts à taux zéro ont été accordés pour un montant de 670 756 €
- 10 bourses aux étudiants ont été individuelles pour un montant de 177 600 €
- 5 dossiers d'aide à la formation des infirmiers en pratique avancée pour un montant de 65 000 € ont été acceptés.

DOSSIER BILAN

OISE DES DROITS ET DES DEVOIRS

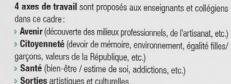
NOUVELLES ACTIONS POUR LA CITOYENNETÉ

En 2023, un nouveau dispositif éducatif dénommé « Educ'Oise » a été mis en place pour les collègiens scolarisés dans les établissements publics comme privés.



4 axes de travail sont proposés aux enseignants et collégiens dans ce cadre :

- Avenir (découverte des métiers professionnels, de l'artisanat, etc.)
- Avenir (découverte des métiers professionnels, de l'artisanat, etc.)
- Citoyenneté (légalité de mémoire, environnement, égalité filles/garçons, valeurs de la République, etc.)
- Santé (bien-être / estime de soi, addictions, etc.)
- Sorties artistiques et culturelles.



ZOOM SUR : LES PASS CITOYENS

Très fortement attaché au principe selon lequel un droit est lié à un devoir, le Département a depuis 2015 mis en place plusieurs Pass à destination des jeunes Oisiens. Ils leur permettent d'obtenir une aide financière du Département en contrepartie d'un engagement citoyen dans une association ou une collectivité de l'Oise. Face au succès rencontré par ces dispositifs, ils sont tous reconduits d'année en année.

Depuis juillet 2021 :

- Pass Sports : 4736 dossiers financés pour un montant de 2 841 000 €
- Pass BAF / BAFI : 151 dossiers financés pour un montant de 45 900 €
- Pass Avenir : 622 dossiers financés pour un montant de 186 600 €

LUTTE CONTRE LA FRAUDE AU RSA

Parce que la solidarité ne peut pas être mise en œuvre sans contrôle, le Département a mis en place dès 2016 un plan de lutte contre la fraude au RSA.

Le mécanisme a été développé depuis octobre 2021 avec la mise en place de contrôles de situation visant à détecter des situations de fraude potentielle à partir de l'étude de pièces administratives et par rapprochement de fichiers informatiques permettant de détecter des anomalies entre la situation déclarative de l'allocataire et sa situation réelle.

Depuis 2016 :

- 1 004 amendes administratives pour un montant de plus de 1,3 M€
- 756 dégrèvements de plaintes correspondant à un montant d'inclus de plus de 6,2 M€
- 323 avertissements correspondant à un montant d'inclus de plus de 610 000 €
- 4 805 sanctions prononcées entre 2016 et 2022 représentant un montant total d'économie pour le Département de plus de 2,8 M€.

► **Au total, pour la seule année 2022, le cumul des amendes, sanctions, titres de recettes sur indus et contrôles, représentera (après recouvrement) une économie de plus de 3,3 M€ sur le coût de l'allocation RSA (133 M€).**

ZOOM SUR : LES GRANDS PROJETS

► **Poursuite des principales opérations routières, notamment :**

- RD 200 : Mise à 2x2 voies – NOGENT / PONT-SAINTE-MAVENCE (76,4 M€) dont une partie sera en service dès 2023.
- RD 1330 – SENLIS – Doublement entre le carrefour de la faisanerie et l'A1 (45,5 M€) : le projet est actuellement interrompu en raison de l'annulation de la déclaration d'utilité publique. Le Département a fait appel pour pouvoir reprendre ce chantier essentiel à la sécurité des usagers.
- RD 1016 / RD 201 – Echangeur Pierre Blanche (32,7 M€) dont la mise en service est prévue pour 2026/2027
- RD 62 – Déviation de MOGNEVILLE (13,8 M€) mise en service

DOSSIER BILAN

OISE MOBILITÉ

RÉNOVATION DU RÉSEAU ROUTIER

Dans le prolongement des grands travaux menés dans le département depuis 2015 pour remettre à niveau le réseau secondaire, de nouveaux programmes de rénovations ont été engagés sur près de 400 km de routes départementales depuis 2021.



ITINÉRAIRES CYCLABLES

Poursuite du programme de la Trans'Oise désormais long de 131 km. 3 nouveaux tronçons ont été mis en service en 2022 / 2023 :

- SAINT-FELIX / HONDANVILLE (1 km)
- SAINT-MARTIN-LONGEAU / LES AGEUX (1 km)
- Début des travaux en 2023 pour le tronçon PONT-SAINTE-MAVENCE / RD 120

► **Plusieurs projets sont actuellement à l'étude :**

- Tronçon SENLIS / CHANTILLY
- Laison BEAUMAIS / CREVECOEUR / Somme
- Sections HERMES / HONDANVILLE et CATENOVY / PONT-SAINTE-MAVENCE

Par ailleurs, le Département poursuit son dispositif d'aide aux Communes en faveur des créations de voies visant à aider à la réalisation de travaux d'aménagement de circulations douces. Depuis juillet 2021, 21 dossiers pour 1 318 010 € ont été retenus.

ZOOM SUR : LES GRANDS PROJETS

► **Poursuite des principales opérations routières, notamment :**

- RD 200 : Mise à 2x2 voies – NOGENT / PONT-SAINTE-MAVENCE (76,4 M€) dont une partie sera en service dès 2023.
- RD 1330 – SENLIS – Doublement entre le carrefour de la faisanerie et l'A1 (45,5 M€) : le projet est actuellement interrompu en raison de l'annulation de la déclaration d'utilité publique. Le Département a fait appel pour pouvoir reprendre ce chantier essentiel à la sécurité des usagers.
- RD 1016 / RD 201 – Echangeur Pierre Blanche (32,7 M€) dont la mise en service est prévue pour 2026/2027
- RD 62 – Déviation de MOGNEVILLE (13,8 M€) mise en service

ZOOM SUR : LES GRANDS PROJETS

en 2022. Fin des travaux paysagers en 2023.

- **Le soutien au projet du canal Seine Nord Europe :** Le Département est financièrement engagé dans ce projet à hauteur de 108 M€. Les travaux ont débuté dans l'Oise fin 2022 sur le Secteur 1 entre COMPIEGNE et PASSEL.
- **Le soutien au projet de ligne ferroviaire Roissy – Picardie :** Le Département est engagé dans ce projet de ligne ferroviaire à hauteur de près de 17 M€.

CLIENT /
CONSEIL DÉPARTEMENTAL DE L'OISE

Fêtes, festivals, marchés...

Faites rayonner vos événements de saison

Contexte :

L'été est rythmé par des temps forts publics ou associatifs : concerts, marchés, kermesses, animations culturelles ou sportives.

Objectif :

Créer des supports visuellement attractifs, faciles à diffuser (print et digital), pour mobiliser localement.



Magazine pour la mise en valeur d'un territoire touristique



PicardieVerte

Ma pause nature

n°1 | 2025

Tourisme
PicardieVerte

Un véritable paradis pour musarder en toute tranquillité

PicardieVerte | Ma pause nature | 2025



La Ferme de l'Arbre Madame

Immersion nature au cœur de la Picardie Verte...
 La ferme se compose d'une grande variété d'animaux : bovins Highland Cattle et Manxais, brebis, écus, poules, lapins, ainsi qu'un chat, un âne et le chien de troupeau Border Collie. Cette visite est également l'occasion de découvrir les secrets de l'écopâtisserie, une pratique respectueuse de l'environnement et un savoir-faire que Pascal Bourdon, partage avec passion. Un atelier laiterie vous plonge ensuite dans une tradition ancestrale et la visite se poursuit par la découverte de la maison 100% autonome en eau et en électricité. De la conception à l'habitation, chaque étape, expliquée par le propriétaire des lieux, offre un aperçu des solutions d'autosuffisance énergétique et écologique mises en place sur le domaine.

Ferme de l'Arbre Madame
 Hameau de Fretoy
 10 Rue des Godins
 03090 Grémévillers
 0615370665
 picardie@arbramadame.com
 https://fermedelarbramadame.fr



Le Moulin de Cleutin

C'est dans un décor merveilleux, véritable écrin de verdure, dans la jolie commune de Pontenay Torcy et situé en plein cœur de la Vallée du Thérain, que se trouve le Moulin de Cleutin. Du samedi, vous êtes hébergés par le murmure de la rivière, vous avez la sensation de recroquer le temps et de laisser de côté tous les tracas de la vie quotidienne pour vous plonger dans la vie de vos ancêtres. Ce lieu se prête à merveille à la création du musée conservatoire des « Amis du moulin Cleutin ». Cité dans le but de préserver le patrimoine et de transmettre les connaissances du passé, les bénévoles vous font découvrir parmi ses nombreuses collections une multitude d'outils de travail, de la vie quotidienne et de loisirs, ainsi que les reconstructions, de l'habitat et de la salle de classe d'antan. À voir aussi les exposés dédiés aux pompes et le bel hommage aux jeunes soldats des guerres 1914-1918 et 1939-1945, avec des panneaux explicatifs, des accessoires militaires. Portes ouvertes en visite libre et gratuite le lundi de Pâques, la journée des Moulins en juin, les journées du patrimoine en septembre et lors de la fête du cidre en octobre.
 « Notre adhésion est l'union des vœux, la rencontre avec le public et la bonne humeur ».

Pour tout complément d'information, pour l'organisation de randonnées à la découverte du patrimoine de la haute Vallée du Thérain, contactez le Président Alain Boulezeux au 06 41 00 69 31.



P. 12



Restaurant Au bon Coin

Niché juste à l'entrée du joli petit village de Haute-Epine, le Restaurant Au Bon Coin est le bon endroit pour les amateurs de cuisine traditionnelle. France et Jean-Pierre, accueillent les groupes et les invitent à savourer une cuisine traditionnelle, préparée avec passion.

Restaurant Au Bon Coin
 France et Jean-Pierre Mida
 1, route de Crèvecœur le Grand
 03050 Haute-Epine
 03 44 45 23 62
 sur réservation

P. 13

MTVS le Musée des Tramways à Vapeur et Secondaires

Faites un voyage dans le temps avec le Train à Vapeur du Beauvaisis ! Vous êtes transportés par la magie des locomotives d'antan et l'accueil chaleureux des bénévoles passionnés de l'Association MTVS. Chaque 1^{er} et 3^e dimanche, de mai à septembre, rendez-vous à la gare de Clèveroux-le-Grand pour une expérience unique et allez à la rencontre de passionnés et découvrez les secrets des trains historiques.
 « Embarquez pour une balade inoubliable à bord d'un tramway classe Monument Historique et explorez nos ateliers où des traces d'autoséjour représentent vos yeux ».

Réservez dès maintenant et vivez l'aventure :
 communication@musee-mtvs.com
 www.MTVS.fr

© 2024 - 2025 - 01

RAPPORT ANNUEL

CLIENT / ORPHÉOPOLIS

Contexte :

Conception graphique du rapport annuel 2024 des actions sociales d'Orphéopolis.

• Notre intervention :

Création d'une édition nationale de 64 pages ainsi que de 8 éditions régionales de 24 pages chacune. Travail sur la mise en page, l'intégration des contenus et l'optimisation visuelle pour garantir une lecture fluide et attrayante.

• Résultat et impact :

Un document structuré et professionnel, facilitant la diffusion des informations clés et renforçant la visibilité des actions d'Orphéopolis auprès de ses parties prenantes.



BILAN DE NOS ACTIONS | ÉDITION

Engagés pour les orphelins de policiers



Des missions diversifiées au service des familles

Chargé de l'accompagnement social, le référent social vient en aide moralement et matériellement aux orphelins, veuves et veufs de sa zone géographique. Il intervient auprès des familles endeuillées et assure leur suivi social en collaboration avec les services du ministère de l'Intérieur et les services départementaux.



Intervention en commissariat lors du décès d'un policier : présence auprès des collègues, de la hiérarchie et coordination des premières démarches.



Visites des familles : présentation du dispositif d'aides, suivi régulier, détection des situations difficiles, constitution des dossiers de demande d'aide...



Rédaction des rapports de situation puis transmission à la direction de l'action sociale pour le suivi des familles.



Interactions avec la coordinatrice sociale, en charge de sa zone ou siège, pour faire un pont administratif ainsi qu'avec les acteurs sociaux locaux et du ministère.



Organisation et participation aux sorties, parfois communes avec d'autres référents, et à l'arbre de Noël de sa zone.



Visite d'un village Orphéo pour l'intégration d'un jeune puis relais entre le village et les familles, en coordination avec le siège.



Intervention dans les situations exceptionnelles : entretien avec la famille pour constituer un dossier d'aide d'urgence.



Accompagnement des familles dans le choix des colonies de vacances de leurs enfants.

ORPHÉOPOLIS | Bilan de nos actions | Édition 2024

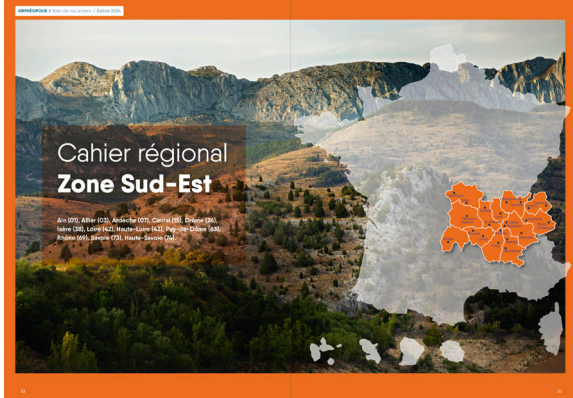
Cahier régional Zone Sud

Alpes-de-Haute-Provence (04), Hautes-Alpes (05),
Alpes-Maritimes (06), Aude (11), Bouches-du-Rhône,
Corse du Sud (2A), Gard (30), Haute-Corse (2B), Hérault (34),
Lozère (48), Pyrénées-Orientales (66), Var (83), Vaucluse (84).



Vivre des moments uniques toute l'année

Livres de Noël 2023



Cahier régional
Zone Sud-Est

An 1051, Atrre 1021, Avoisier 1021, Carrière 1021, D'entre 1021,
L'aire 1261, L'aire 1421, Mairie-Centre 4331, Pigeon-Blanc 1021,
Pigeon-Blanc 1021, Mairie-Centre 4331



2024

opolis

ORPHÉOPOIS | Bilan de nos actions | Édition 2024

L'action sociale au cœur

LE NOMBRE D'ORPHELINS ACCOMPAGNÉS



LES VISITES DES FAMILLES



30

de nos missions

LES COLONIES DE VACANCES



LES SORTIES



31

Aider chaque enfant à se reconstruire et s'épanouir

Nous prenons en charge et accompagnons nos protégés tout au long de leur enfance et de leur adolescence.

Contribuer à embellir leur vie

Nos équipes se mobilisent pour être à leur écoute, animer leur quotidien, créer des moments de joies partagées et enrichir leurs loisirs avec nos sorties organisées tout au long de l'année, nos arbres de Noël ou encore nos colonies de vacances, en France et à l'étranger.

Les soutenir dans leur scolarité

Nous délivrons plusieurs aides pour accompagner financièrement les familles dans l'éducation de leurs enfants. Les jeunes collégiens sont également dotés d'un ensemble informatique, renouvelé tout au long de leurs études. Au-delà de la scolarité, l'équilibre de nos protégés est une préoccupation constante : la pratique d'activités sportives et socioculturelles est encouragée et un accompagnement psychologique est également financé, lorsque le besoin est identifié.

Les accueillir dans nos villages

Dans le cadre de l'accompagnement matériel et éducatif des orphelins de policiers, les villages Orphéopolis situés à Agde, Bourges et Nancy se situent au cœur du dispositif d'action sociale. Ils ont pour objectif de proposer, aux familles qui le souhaitent, une prise en charge éducative et morale transmise de leurs enfants afin de les aider à surmonter les difficultés auxquelles ils sont confrontés, mais aussi de favoriser la poursuite d'études supérieures des jeunes majeurs.



Orphéo, le programme dédié à nos orphelins sportifs de haut niveau

Lancé en 2023, ce programme a été conçu pour accompagner, sur plusieurs années, nos orphelins qui participent à la compétition à haut niveau, aide financière jusqu'à 5 000 €, et valorisation de leurs parcours d'exception sur nos différents supports de communication. Cinq jeunes ont été sélectionnés en 2023 : Mathis en judo-jitsu brésilien (10 ans), Natael en roller hockey et Anais en équitation (15 ans), Blouin en natation (16 ans) et Joseph en kayak (18 ans).



41

6

Accompagner nos jeunes sur le chemin de la réussite



La prise en charge des orphelins se poursuit après leurs 18 ans, pour soutenir leur envoi et leur permettre d'aborder plus sereinement leur entrée dans la vie active.

Encourager leur poursuite d'études

Les orphelins majeurs qui fréquentent régulièrement un établissement scolaire ou universitaire bénéficient d'une bourse d'étude. Ceux qui se présentent au concours d'entrée d'une grande école de l'enseignement supérieur peuvent obtenir une aide financière supplémentaire. Chaque réussite à un examen est également récompensée.

Faciliter leur accès au logement

Afin qu'ils poursuivent leurs études dans de bonnes conditions, nous mettons à leur disposition quarante-six appartements situés dans les grandes villes universitaires. C'est aussi un premier pas vers l'autonomie. Deux maisons du village de Nancy sont aussi réservées aux jeunes majeurs étudiants.

Les soutenir à des moments clés

Nous sommes aussi présents lors des événements qui marquent leur vie de jeunes adultes : aides à l'installation, au permis de conduire. Et même un coup de pouce financier à ceux qui souhaitent créer ou développer leur propre entreprise, avec le concours de notre réseau partenaire de CCI.

Les aider à s'insérer

Pour les jeunes majeurs qui ont « décroché », un dispositif mis en place au sein du village de Nancy, leur offre une remise à niveau scolaire et la découverte, à travers des partenariats avec des entreprises locales, des métiers susceptibles de leur correspondre.

Les accompagner pour devenir policier

Le village de Bourges accueille les orphelins qui souhaitent embrasser la carrière de leur parent disparu et leur propose une préparation sur mesure aux concours de la police au sein du programme Olympe.



7







TAPIS DE SOURIS

ANIMATION RÉSEAUX SOCIAUX

CLIENT / CONVERGENCE INFORMATIQUE

DATE / 2023



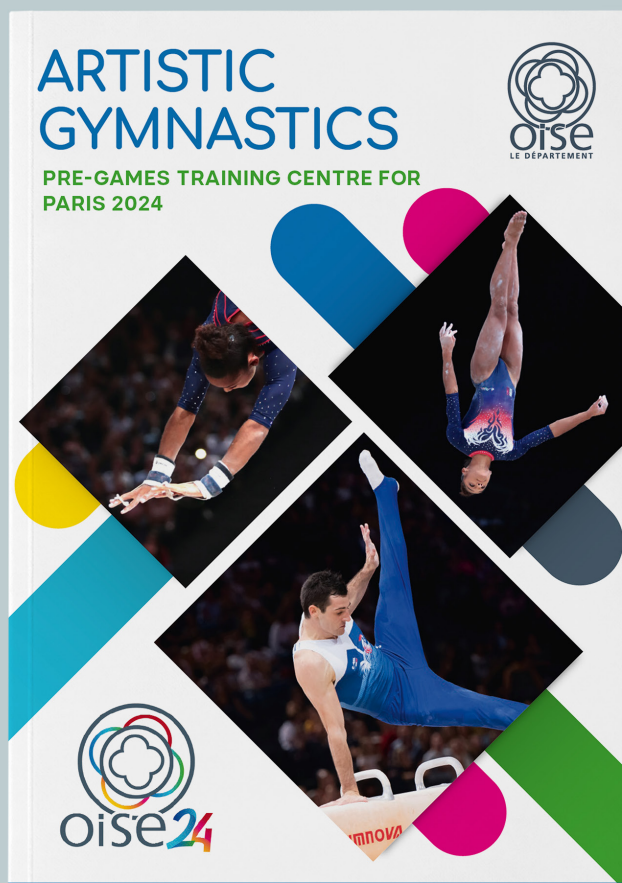
Nous avons créé un format de visuel dont l'objectif est d'être diffusé sur des supports variés dans une optique 360°...

Ils sont aussi bien utilisés pour les réseaux sociaux site internet ou en print pour des flyers ou sur des goodies. Ici voici la déclinaison tapis de souris

**CLIENT / CONSEIL DÉPARTEMENTAL
DE L'OISE**
DATE / 2022 / 2023

Pour les Jeux Olympiques 2024 le département de l'Oise à Beauvais, nous a confié la réalisation de 14 brochures d'informations.

- Mise en page
- Création d'icônes
- Création de Cartes





ARTISTIC GYMNASTICS

AMBLAINVILLE GYMNASTICS HALL

A BRAND NEW GYMNASTICS HALL LOCATED IN A PRESERVED ENVIRONMENT AT THE BRINK OF PARIS!

The multipurpose hall of 3446m², which is scheduled to be delivered in June 2023, is located in the rural town of Amblainville, a stone's throw away from the Natural Park of Vexin.

This brand new equipment is composed of a specific hall for gymnastics, a dojo of 217,50m² with 2 combat areas as well as 6 multipurpose halls of 120m² with the option to divide them up. The resident club 'La Défense d'Amblainville' has been dedicated to gymnastics practice since 1888.

All these equipment provide the best possible training conditions in a rural environment for a peaceful preparation, far from pollution.

A GYMNASTICS HALL PROVIDING HIGH-LEVEL TRAININGS!

- Specific equipment for competitions and trainings (Next generation foam pit with cubes, adjacent pit for trampoline, Montreal spring exercise floor, 5 beams, 3 parallel and horizontal bars, 4 uneven bars, 2 vaulting boards, 3 pommel horses, Montréal spring acrobatic track, cross bar for gym rings, landing mat...) certified by the Federation Internationale de Gymnastique (FIG).
- Carpet roll out mats (fitness zone).

POINT OF CONTACT
0033 344 508 500
Mr. GROUSSEL, GeoFFroy
groussel@cc-sablion.fr

PRE-GAMES TRAINING CENTRE ADDRESS
RUE DES HORTENSIAS
60110 AMBLAINVILLE

DISTANCE TRAVEL TIME

OLYMPIC VILLAGE
42 km / 26 mi - 40 min

OLYMPIC SITE ARENA BERCY
56 km / 34.8 mi - 1h15

ALTITUDE
105m



GYMNASIUM HALL FOR GYMNASTICS
1 600M²

STAND SEATING
300

CEILING HEIGHT
9M

SOUND SYSTEM



- ### EQUIPMENT AND SERVICES
- Possibility to rent a space for recovery (Sauna, ice baths)
 - Physiotherapy room
 - Weights room
 - Videosurveillance with cameras at the entrance and close to the site (direct connection with the police station)
 - Bus parking lot and electrical terminals
 - Car parking lot (100 spots)
 - Wifi access, optic fiber
 - Coach office (10m²)
 - Lounge area
 - Conference room (5750m²) on the first floor, open view of the hall
 - Catering area
 - 4 lockers (35m²) with individual and communal showers
 - Safe storage space (29m²)
 - Film screening room
 - Foodlet facility
 - Stand seating 300
 - Infirmiry with bathrooms (24m²)
 - Bus or minivan available for the delegation
 - Adapted vehicle service available
 - Gated site
 - Private meetings/Private use of equipment available
 - Flexible schedule



NOGENT-SUR-OISE

LOCATION



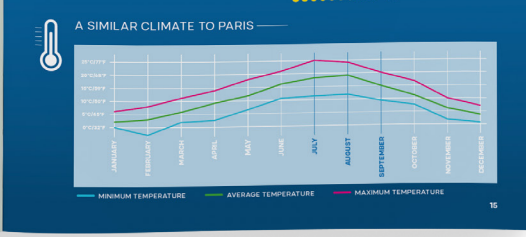
ACCOMMODATIONS

Campanile ★★★
72 rooms - 6 km / 3.7 mi - Villers-Saint-Paul
EQUIPMENT AND SERVICES
Including 34 twin rooms and 2 disabled access rooms / Air conditioning / 1 conference room / Private parking lot / Videosurveillance / HD Wifi.

Ibis ★★★
59 rooms - 6 km / 3.7 mi - Villers-Saint-Paul
EQUIPMENT AND SERVICES
Including 33 twin rooms and 1 disabled access room / 2 conference rooms / Private parking lot / Videosurveillance / HD Wifi.

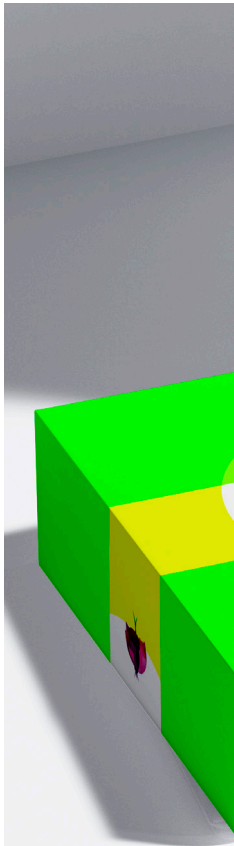
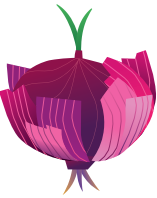
Mercure Chantilly ★★★★
200 rooms - 12 km / 7.4 mi - Vineuil-Saint-Firmin
EQUIPMENT AND SERVICES
200 twin rooms and 10 disabled access rooms / 22 conference rooms / Private parking lot / Videosurveillance / Indoor and outdoor pool, hammam, sauna / Fitness center / 18-hole golf course / HD Wifi.

ACCOMMODATION POINT OF CONTACT
CHRYSTELLE FEVRE
06 70 17 31 82 - Chrystelle.fevre@oisetourisme.com



IDENTITÉ

CLIENT /
INVESTISSEUR ISSUE DU MONDE DU BIEN ÊTRE



Contexte :

“Bar en Salade” est un projet de création d'une marque de brasserie végétarienne, lancé par des professionnels du bien-être. L'objectif est de proposer une offre innovante, alliant saveurs authentiques et alimentation saine, tout en véhiculant une identité forte et reconnaissable dans l'univers de la restauration végétarienne.

L'enjeu principal était de concevoir une marque attractive et différenciante, capable de séduire une clientèle en quête de produits sains, savoureux et respectueux de l'environnement.

Stratégie de positionnement :

conseils en branding pour asseoir une image cohérente et impactante.

interfaces digitales (si présence d'un site web ou application).

narrative qui renforce l'attractivité et l'image premium du projet.

Une marque prête à être déployée efficacement sur les canaux physiques et digitaux, avec une stratégie de communication claire et impactante.



Bar'en salade

Partageons un verre de nature



Végétaux

RAISON : tous nos plats et desserts
nés dans notre cuisine et sont
originaux pour la plupart. Ils sont
présentés comme ils le méritent,
sans sucre, le gras est également
très et de qualité.

MAISON : nous sommes VÉGÉTARIENS et la plupart sont
sans viande. En cuisine nous sommes végétariennes,
donc évident pour nous de cuisiner comme



MERCI POUR VOTRE ATTENTION !

Nous espérons que ce mini-book vous a permis de découvrir notre travail et notre approche. Nous serions ravis d'échanger avec vous sur vos projets et de vous accompagner dans vos besoins en communication visuelle.



s.lebeau@alternactif.com
s.hermans@alternactif.com



linkedin.com/in/stephane-lebeau-aabb80/



Sophie Hermans : 06 85 57 90 23
Stéphane Lebeau : 06 71 75 01 53



@alternactif.bsky.social



alternactif.com



UN ACCOMPAGNEMENT GRAPHIQUE SUR MESURE POUR VALORISER VOS ACTIONS